

GEH- UND SCHUTZWEGPLATTEN

aus Recycling-Gummigranulat

für Terrasse, Balkon
und Flachdach

K KRAIBURG
RELA STEC

KRAITEC[®] step



komfortabel · ansprechend · flexibel

Terrasse und Balkon



KRAITEC[®] step

Balkone, Terrassen und Gärten sind Naherholungsbereiche, die durch ihre Gestaltung wesentlich zur Entspannung beitragen.

KRAITEC step (und seine verschiedenen Varianten) ist eine hochwertige elastische Bodenplatte aus Recycling-Gummi-Granulat, die ein angenehmes Gehgefühl bietet, ästhetisch ansprechend ist und daher besonders für Terrassen- und Balkonbeläge, aber auch für Gehwege rund um's Haus und im Garten geeignet ist.

Lassen Sie sich von den vielen positiven Eigenschaften von KRAITEC step überzeugen:

- einfache lose Verlegetechnik mit 4 werkseitig gelieferten Steckverbindern
Vorteil: die 30 mm starken Platten sind stabil miteinander verbunden, kein Verrutschen, kein Schüsseln
- einzelne Platten können jederzeit ausgetauscht werden
Vorteil: keine langwierigen und beschwerlichen Austauschaktionen, Zeitersparnis, sauberes Arbeiten

- sehr gute Qualität (aus deutscher Produktion) und pflegeleicht
Vorteil: langlebig (frostbeständig) und leichte Reinigung
- ansprechende Farben, flexibel in der Gestaltung
Vorteil: jeder Belag kann individuell und angepasst an seine Umgebung gestaltet werden, sehr dekorativ
- sicher
Vorteil: keine Verletzungsgefahr, auch Barfußlaufen möglich (keine Splittergefahr)
- kälteisolierende und schalldämmende Wirkung
Vorteil: warmer und leiser Bodenbelag
- rutschhemmend und schnell trocknend (z. B. nach Regen) durch Drainagekanäle, die das schnelle Abfließen von Wasser ermöglichen
Vorteil: erhöht die Sicherheit Ihrer Kinder
- umweltfreundlich

Flachdach

KRAITEC[®] step

Flachdächer müssen für Wartungs-, Sanierungs- und Reinigungsarbeiten begangen werden.

KRAITEC step ist eine Gummigranulatplatte, die auch als Gehschutz von Abdichtungsmembranen auf Flachdächern eingesetzt wird.

Direkt auf alle Arten von Abdichtungen verlegt, schützt KRAITEC step das Dachsystem vor Beschädigungen.

Der schnell mit Steckverbindern einfach zu verlegende Belag ist sofort begehbar.

Als schützende Unterlage für Dachaufbauten (z. B. Dachantennen, Klimageräte etc.) ist die hochverpresste Gummipatte ebenfalls einsetzbar.



Ein vielseitiger Bodenbelag

KRAITEC[®] step

Die aus recyceltem Reifengranulat gefertigten Platten sind mit farbigem Bindemittel gebunden und somit in verschiedenen Farben erhältlich. Die Farbpalette von KRAITEC step ermöglicht vielfältige farbliche Gestaltung. Mit unterseitigen Drainagerillen findet das Wasser seinen Weg. Die Platten werden einfach auf flachem und festem Untergrund verlegt.

KRAITEC[®] step plus • step safe plus

KRAITEC step plus und KRAITEC step safe plus (Oberseite mit Hammerschlagprofil), beide auf der Unterseite mit Vlies kaschiert für die Verlegung direkt auf PVC-Abdichtungen, sind Varianten von KRAITEC step und geeignet für Einsatzbereiche mit hoher Rutschgefahr (geprüfte Rutschhemmung nach R10). Mit den Standardfarben grau, grün, rot und schwarz sind die formstabilen Platten ideal für den Bereich Haus und Garten.



Recyceltes Gummigranulat für Komfort und Sicherheit

Steckverbinder für einfache Verlegung und Stabilität der Platten

Drainagerillen auf der Unterseite erleichtern den Wasserablauf

KRAITEC[®] step



KRAITEC[®] step safe plus



KRAITEC[®] step plus

Rot



Art. 06189300

Grün



Art. 06189307

Grau



Art. 06189318

Schwarz



Art. 06189319

Weitere Farben auf Anfrage.

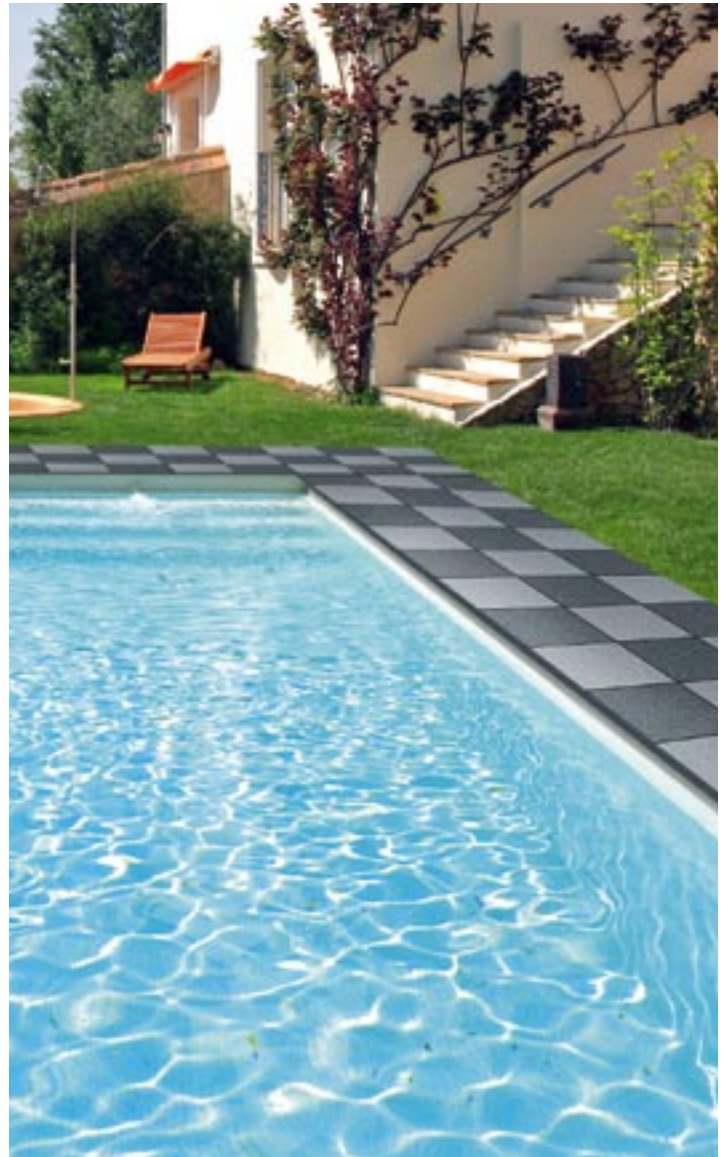
Lassen Sie Ihrer Kreativität freien Lauf

KRAITEC[®] step color
KRAITEC[®] step neon*

Mit farbiger EPDM-Oberfläche.

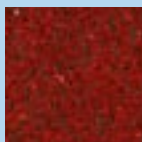
KRAITEC step color und KRAITEC step neon* sind wie KRAITEC step Gummigranulatplatten, haben aber im Unterschied zu KRAITEC step eine Deckschicht von ca. 10 mm farbigem EPDM-Neugummi. Durch die umfangreiche Farbpalette können Sie die Platten ganz nach Ihren Vorstellungen und Wünschen kombinieren und sich ein ganz persönliches und einzigartiges Ambiente auf Balkon und Terrasse schaffen.

Die Oberfläche aus EPDM-Neugummi macht KRAITEC step color und KRAITEC step neon* besonders langlebig und UV-stabil. Durch die Chlorbeständigkeit ist ein Einsatz der Platten auch als Gehweg oder als Einfassung z. B. rund um den Swimmingpool möglich.



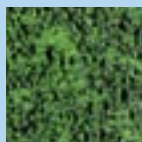
KRAITEC[®] step color

Rot



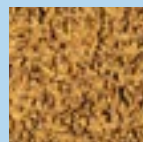
Art. 07189301
RAL 3016

Grün



Art. 07189302
RAL 6021

Gelb



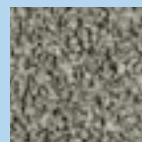
Art. 07189303
RAL 1002

Blau



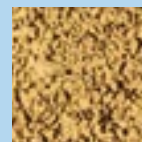
Art. 07189304
RAL 5015

Grau



Art. 07189305
RAL 7038

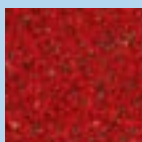
Beige



Art. 07189306
RAL 1014

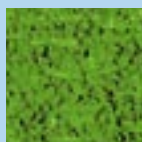
KRAITEC[®] step neon*

Leuchrot



Art. 07189307
RAL 3017

Leuchtgrün



Art. 07189308
RAL 6017

Leuchtgelb



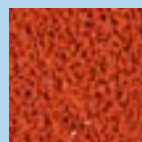
Art. 07189309
RAL 1012

Leuchtblau



Art. 07189310
RAL 5012

Leuchtorange



Art. 07189311
RAL 2008

* mit Leuchtfarben

VERLEGEANLEITUNG

1. Verlegung

Die Verträglichkeit mit dem Untergrund muss gegeben sein. Beginnen Sie mit dem Verlegen an einer Ecke. Die werkseitig vormontierten Steckverbinder, die zur Lagesicherung dienen und ein schnelles Verlegen der Fläche ermöglichen (da das Verkleben entfällt), zeigen in die Verlegerichtung. Verlegen Sie die erste Reihe horizontal bis zur gegenüberliegenden Begrenzung, prüfen Sie dabei Flucht und Winkligkeit der Flächenbegrenzung. Generell empfehlen wir die Verlegung im Mauerverbund (T-Verbund), um eine noch bessere Stabilität der Platten zu gewährleisten, d. h. jede 2. Reihe wird mit einer halben Platte begonnen.

2. Schneiden

Die Platten sind leicht zu schneiden und können mit einer langsam laufenden Stichsäge (Holz-Sägeblatt mit mittelgroßer Zahnung) oder mit einem Teppichmesser entlang einer

Stahlkante zugeschnitten werden. Dabei ist darauf zu achten, dass die Platte auf beiden Seiten des vorgesehenen Schnitts ausreichend unterlegt ist.

3. Zur Beachtung

Bei direkter Verlegung der Platten auf Kunststoffbeschichtungen und -abdichtungen (z. B. Dachterrassen) empfehlen wir entweder eine Trennlage oder KRAITEC step plus mit einem vorgepressten 300 g PES-Vlies an der Plattenunterseite.

Temperatur: Bei Flächen, die nicht konstanten Temperaturen ausgesetzt sind, ist Fugenbildung möglich.



KLEBEANLEITUNG

Um eine bessere Stabilität der Platten in sich zu gewährleisten, empfehlen wir eine seitliche Verklebung der Außenplatten von Anfang- und Endreihe, um den Verbund zu schließen, wenn die Fläche keine Einfassung wie z. B. durch ein Mauerwerk aufweist. Eine Verklebung zum Untergrund ist material- und objektabhängig.

Kleberbedarf: 1 Kartusche 310 ml für ca. 3 - 4 lfm.

Klebstoff: Als Kleber eignen sich elastische 1-Komponenten-PUR-Kleber.

z. B. Ottocoll P 83 und Ottocoll M 500

(Otto-Chemie, Fridolfing, Tel. +49-(0)8684-908-0)

1. Arbeitsvorbereitung: Die Flächen müssen sauber, trocken und fettfrei sein. Die Haftung und Verträglichkeit mit Kunststoffen und Lacken muss objektbezogen geprüft werden.

2. Klebung: Das Material aus der Klebepistole auf den Untergrund auftragen. Die Auftragsdicke ist abhängig von der Beschaffenheit der zu klebenden Materialien. Das Gegenmaterial innerhalb von 10 Min. einlegen und andrücken. Bedingt durch die pastöse Konsistenz des Materials empfiehlt es sich, den Verbund zu fixieren. Die Aushärtung ist abhängig von der Schichtdicke und der Luftfeuchtigkeit.

TECHNISCHE DATEN

1. Einsatzzweck

KRAITEC step und seine Varianten sind Gummigranulatplatten für Terrassen, Balkone und Flachdächer.

KRAITEC step plus und KRAITEC step safe plus für Einsatzbereiche mit erhöhter Rutschgefahr.

2. Werkstoff

Reifen-Recyclinggranulat bzw. farbiges EPDM-Gummigranulat (Deckschicht ca. 10 mm) mit Polyurethan gebunden.

3. Produktdesign

Farbpalette: siehe Seite 4 und 5

(geringe Farbunterschiede möglich)

Oberfläche: offenporig glatt, Hammerschlagprofil

Unterseite: glatt mit Drainagerillen bzw. mit Vlies (PES, Polyester-Vlies, 300 g/qm)

Sonstiges: inkl. Kunststoffsteckverbinder (4 Stück/Platte)

4. Maße / Toleranzen

Länge x Breite, Stärke: 500 x 500 mm, 30 mm

Toleranzen: Länge u. Breite $\pm 1,5\%$, Stärke ± 1 mm

Gewicht: ca. 25,2 kg/m² bzw. ca. 6,3 kg/Platte

5. Verpackungseinheiten

KRAITEC step Gehweg- und Schutzplatte 500 mm x 500 mm

Gewicht: ca. 1135 kg/Palette

Verpackung: Einwegpalette 1,05 m x 1,10 m

Verpackungseinheit: 180 Stück/Palette



REINIGUNGSEMPFEHLUNG

Allgemeine Hinweise

Es sollte darauf geachtet werden, dass die Oberflächen nicht mit Mitteln verschmutzt oder angemalt werden, die anschließend nicht entfernt werden können, wie z. B. Farben, Lacke, Öle etc.

Laufende Reinigung

Die Entfernung von lose aufliegendem Staub, Schmutz und grober Verunreinigung erfolgt mit Hilfe eines Besens mit weichen Borsten oder mit einem leistungsstarken Staub-, Laub- oder Bürstsauger. Anhaftender Schmutz, z. B. Erde, Moos, Speisereste etc. können mit Wasser und einer weichen Bürste gelöst und mit reichlich Wasser weggespült werden. Stark anhaftende Reste können mit warmem Wasser und stark verdünnter Seifenlauge und einer weichen Bürste angelöst werden, danach wieder mit reichlich Wasser nachspülen.

Hochdruckreiniger können auch zur Reinigung eingesetzt werden. Dabei ist zu beachten, dass die Oberfläche nicht dem vollen Wasserdruck ausgesetzt wird. Der Abstand der Düse zur Oberfläche sollte mindestens 30 cm betragen, zusätzlich darf die Wassertemperatur nicht höher als 80°C sein. Nach erfolgter Reinigung muss die Oberfläche zusätzlich mit einer stark verdünnten Seifenlauge abgewaschen werden, um den „hochgespülten“ Schmutz von der Oberfläche zu entfernen. Zum Schluss nochmals mit reichlich Wasser nachspülen.

KRAITEC[®] *step*

Gummiwerk KRAIBURG RELASTEC GmbH

Fuchsberger Straße 4 · D - 29410 Salzwedel

Vertrieb

Kontakt Deutschland:

Telefon +49-(0)8683-701-167

Fax +49-(0)8683-701-4167

E-Mail kraitec@kraiburg-relastec.de

Internet www.kraiburg-relastec.de/kraitec

Kontakt International:

Telefon +49-(0)8683-701-285

Fax +49-(0)8683-701-4285

E-Mail kraitec@kraiburg-relastec.com

Internet www.kraiburg-relastec.com/kraitec

© Gummiwerk KRAIBURG RELASTEC GmbH 2008

Layout makrohaus, Bad Reichenhall

Druck Lippl, Tittmoning

